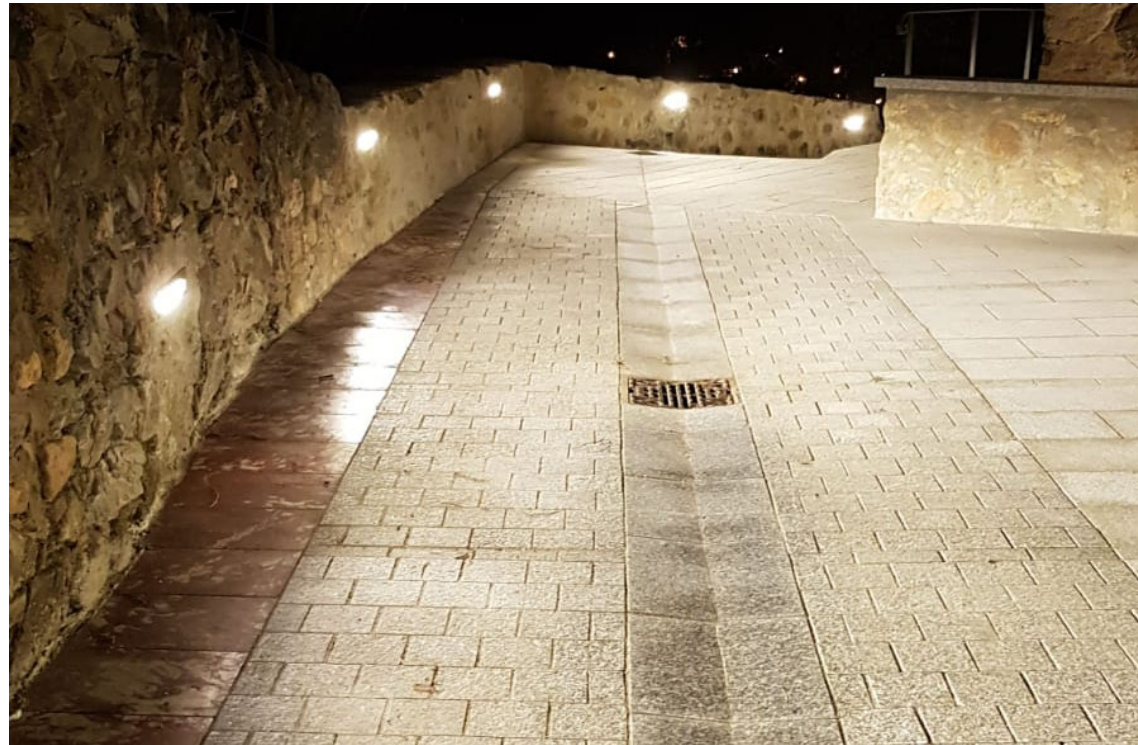


MINI - OASIS



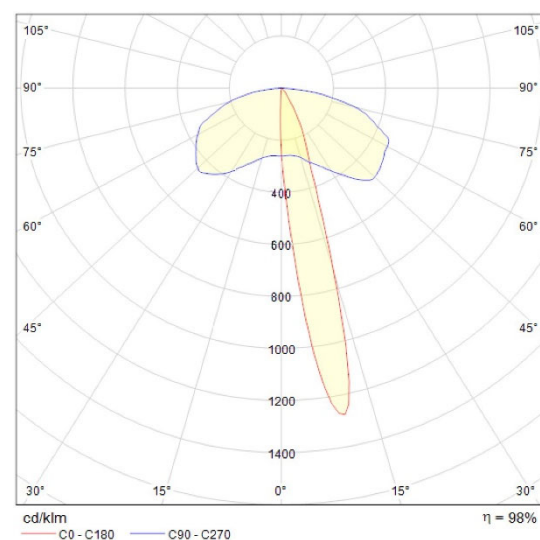
Luminaire MINI OASIS

Luminaire encastrable avec éclairage intensive « Floor-washer » pour une sortie du faisceau lumineux rasante au sol offrant une solution très compacte tout en gardant un minimum d'empreinte sur la façade.

Le moteur photométrique combine des émetteurs LED et des optiques à haut rendements pré-réglés avec l'inclinaison optimale pour diriger le faisceau lumineux vers sa destination sans éblouissement et éviter la zone d'ombre à son pied.

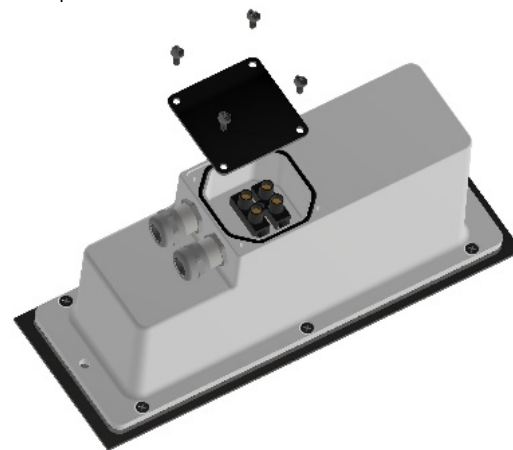
L'alimentation est directe en 220V et le driver et le boîtier de connexion sont intégrés dans le corps du luminaire.

Photométrie Floor-Washer



Installation

Le luminaire à une boîte de connexion à l'arrière du bloc optique pour connecter à l'alimentation.



Matériaux utilisés	Cadre frontal en aluminium ou acier inox, boîtier en matière synthétique. Diffuseur en verre acrylique.
Fixation	Par boîtier d'encastrement.
Finition	Cadre frontal disponible en thermolaqué RAL ou inox sablé
Dimensions	Boîtier d'encastrement : 195 x 71 mm et fondeur de 100mm. Cadre frontal : 200x75mm
Poids	0,5 Kg
Degré de protection	IP 67 – IK 10
Alimentation électrique	230V 50Hz/60Hz – Facteur de puissance 0,97 – classe électrique II
Puissances	5W et 8,5 W
Equipement	<ul style="list-style-type: none"> • Driver à courant constant intégré dans l'ensemble optique • Circuit électronique conçu pour assurer le fonctionnement en cas de défaillance d'une ou de plusieurs LED
Courant circuit LED	350mA (5W) ou 500mA (8,5W)
Source lumineuse	5 Leds avec sélection exclusive du <i>bin</i> pour assurer que nos luminaires aient toujours la plus haute efficacité disponible dans le marché
Température de couleur	Blanc chaud 2700K et 3000K. Autres aussi disponibles sur demande.
Indice de Rendu des couleurs	80
ULR	0,2 %
Efficacité	Led (à Tj=25°C et 350mA): 180 lm/W (3000K)
Température d'ambiance	-20°C à +40°C
Durée de vie	L80/B10 >60,000 heures (T d'ambiance 25°C)
Garantie	5 ans sur pièces
Standards	EN60598-1 et 2-3, IEC EN 55015 Niveau B, IEC EN 61000-3-2, IEC EN 61000-3-3, IEC EN 61000-4-2 Niveau4, IEC EN 61000-4-3 Niveau 3, IEC EN 61000-4-4 Niveau 4, IEC EN 61000-4-8, -4-11
Certificat	Luminaire éligible aux Certificats d'Economie d'Energie (RES-EC-104 du 24/12/2014) : CAS 2 en 2700K et 3000K

Référence	Cadre frontal	Photométrie	CCT	Alimentation électrique	Dimensions	Flux lumineux
06.703.27.05	Aluminium	Extensive "Floor-washer"	2700 K	220V 50Hz 5W	Cadre 200x75mm 100mm profondeur	470 lm
06.703.27.08				220V 50Hz 8.5 W		800 lm
06.903.27.05	Acier Inoxydable			220V 50Hz 5W		470 lm
06.903.27.08				220V 50Hz 8.5 W		800 lm
06.703.30.05	Aluminium		3000 K	220V 50Hz 5W		500 lm
06.703.30.08				220V 50Hz 8.5 W		850 lm
06.903.30.05	Acier Inoxydable			220V 50Hz 5W		500 lm
06.903.30.08				220V 50Hz 8.5 W		850 lm

Dimensions

